

PUMA-6020

GPU Computing System mit LGA 1151 für 6th / 7th Gen. Intel® Prozessoren

Features

- Intel® Core™ i7/i5/i3 Pentium®/Celeron® Desktop CPU
- NVIDIA GeForce® GTX 1050 Ti auf Pascal™ GPU-Architektur
- Bahnbrechende Leistung für High-Res Video Playback, Kommunikation und erhöhte Zuverlässigkeit
- 2x Intel® Gigabit Ethernet Ports für Wake-on-LAN und PXE

System

CPU	Intel® Core™ i 6 th /7 th Gen. Pentium®/Celeron® Desktop CPU Intel® Core™ i7-7700T / i5-7500T / i3-7100TE bis 3.8GHz Intel® Core™ i7-6700TE / i5-6500TE / i3-6100TE bis 3.4GHz Intel® Pentium® G440TE bis 2.4GHz Intel® Pentium® G3900TE bis 2.3GHz
Chipsatz	Intel® Q170 Express Chipsatz
Grafikkarte	Intel® HD Graphics 530/630 oder NVIDIA GeForce® GTX 1050 Ti
Arbeitsspeicher	2x DDR4 1866/2133 MHz SODIMM bis zu 32GB
Speicherkapazität	2x interne 2.5" SATA HDD Laufwerke 2x austauschbare 2.5" SATA HDD Laufwerke 2x mSATA (zusammen mit Mini PCIe), 2x SIM Slots (extern/intern) Unterstützt RAID 0, 1, 5, 10
LAN Chipsatz	GbE 1: Intel® i210-AT, GbE 2: Intel® i219-LM
Betriebssystem	Skylake S Windows® 10, Windows® 7, Windows® Embedded Standard 7, Linux Kernel 4.X Kaby Lake Windows® 10, Linux Kernel 4.X
Watchdog	Software programmierbar, 1 ~ 255 Sek. System Reset
Expansion Slots	4x Full-Size Mini PCIe (geteilt mit 2x mSATA)

Schnittstellen

USB	6x USB 3.0, 2x USB 2.0
Ethernet	2x RJ-45 für Gigabit Ethernet
Serielle Anschlüsse	2x RS-232/422/485 2x RS-232/422/485 (intern)
Video	1x HDMI, 3x DisplayPorts, 2x DVI-I, 6 Display Interfaces
Audio	1x Audio Mic-in, 1x Speaker-out
Sonstige	DIO, 2x Universal I/O Bracket, 4x Antennenanschlüsse

Mechanik

Stromzufuhr	9 ~ 48VDC, 3-Pin Terminal Block
Mounting	Wallmount
Abmessungen	B x T x H: 240 x 261 x 127mm
Netzteil	Optionaler AC/DC 24V/9.2A, 220W
Gewicht	tbd

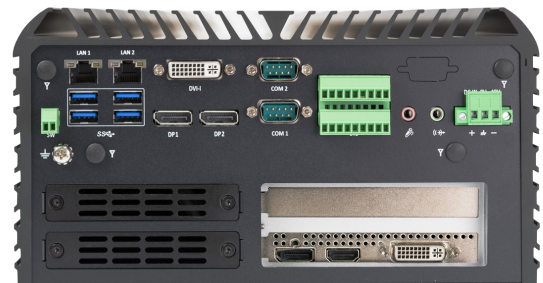
Umgebung

Betriebstemperatur	-25°C ~ 70°C
Lagertemperatur	-40°C ~ 80°C
Luftfeuchtigkeit	10 ~ 95% @ 40°C, nicht-kondensierend
Anti-Vibration	Mit SSD: 5 Grms, 5 ~ 500Hz, 0.5 hr/axis Mit HDD: 1 Grms, 5 ~ 500Hz, 0.5 hr/axis
Zertifizierung	CE / FCC Class A

Vorderseite



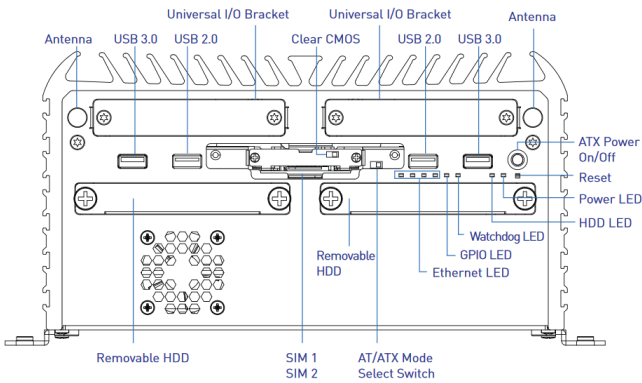
Rückseite



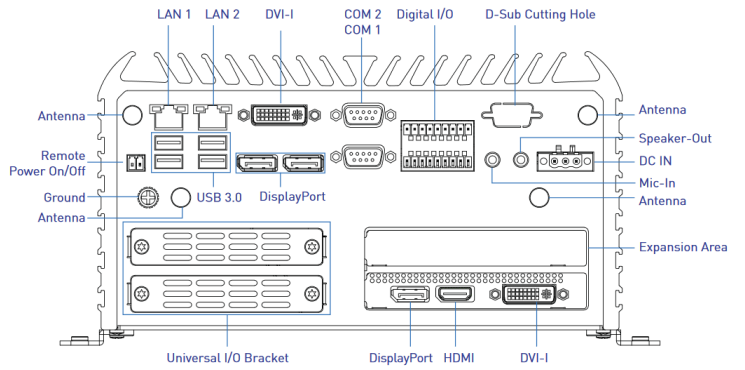
PUMA-6020

Technische Ansicht (Layout)

Front Panel



Rear Panel



Technische Ansicht (Maße)

